

ARCADIS LANDSCHAPSARCHITECTUUR & STEDENBOUW
16 mei 2019 | Schetsontwerp | timo.cents@arcadis.com

Revitalisering openbare ruimte centrum Bodegraven



Plangebied



Uitgangspunten

we gaan aan de slag met:

- kerkplein
- raadhuisplein (met name oostzijde)
- marktstraat rondom lutherkerk
- nutspassage
- bouwsteeg

algemene uitgangspunten

- we gaan aan de slag met de openbare ruimte
- parkeerplaatsen aantal dient gelijk te blijven
- minder borden
- duidelijker gecentreerde signing, informatieborden, met een duidelijk verhaal
- straatmeubilair meer eenduidig met een dorps uitstraling
- meer groen, minder verharding

Uitgangspunten



Kerkplein

algemene uitgangspunten

- herindelen zonder verlies parkeerplaatsen
- wel clusteren parkeren
- plein verbinden met kerkstraat
- even parkeren voor kerkdienst is geen probleem
- bestrating hergebruiken
- vergroenen van omgeving, kerk een groen podium geven
- informatievoorziening centreren, juiste storeyline
- straatmeubilair hergebruiken, andere positie, paaltjes vervangen door hagen
- verlichtingsmasten hergebruiken verplaatsen, avondbeeld kerk verbeteren
- bomen waar mogelijk behouden, anders verplanten



tekening van hingman uit 1664



ca. 1740





referenties groene kerkpleinen



pleinvariant groener



pleinvariant













▲ het anker

Markstraat / Lutherkerk

algemene uitgangspunten

- stroepranden wegnemen
- trottoir en rijloper op gelijk (vlak) niveau met goten
- verblijfsgebied wandelaars en fietsers invoeren 'auto te gast'.
- relatie zoeken met de Rijn
- vergroenen van de omgeving
- bestrating hergebruiken
- vergroenen van omgeving, kerk een groen podium geven
- informatievoorziening centreren, juiste storeyline
- straatmeubilair hergebruiken, andere positie, paaltjes vervangen door hagen
- verlichtingsmasten hergebruiken verplaatsen, avondbeeld kerk verbeteren
- bomen waar mogelijk behouden, anders verplanten
- rekening houden met trouwen



markstraat I lutherkerk



visualisatie markstraat brugzijde



visualisatie markstraat brugzijde



noordstraat ▲



Raadhuisplein

algemene uitgangspunten

- wijzigen wegprofiel markstraat richting plein
- paaltjes verwijderen
- drempel bij begin plein
- verbindend element met raadhuisplein toevoegen
- verblijfsgebied wandelaars en fietsers invoeren 'auto te gast'.
- relatie zoeken met de nieuwe horecazaken en cheese experience
- vergroenen van de omgeving
- bestrating hergebruiken
- informatievoorziening centreren, juiste storeyline
- straatmeubilair hergebruiken, andere positie, paaltjes vervangen door hagen
- bomen toevoegen

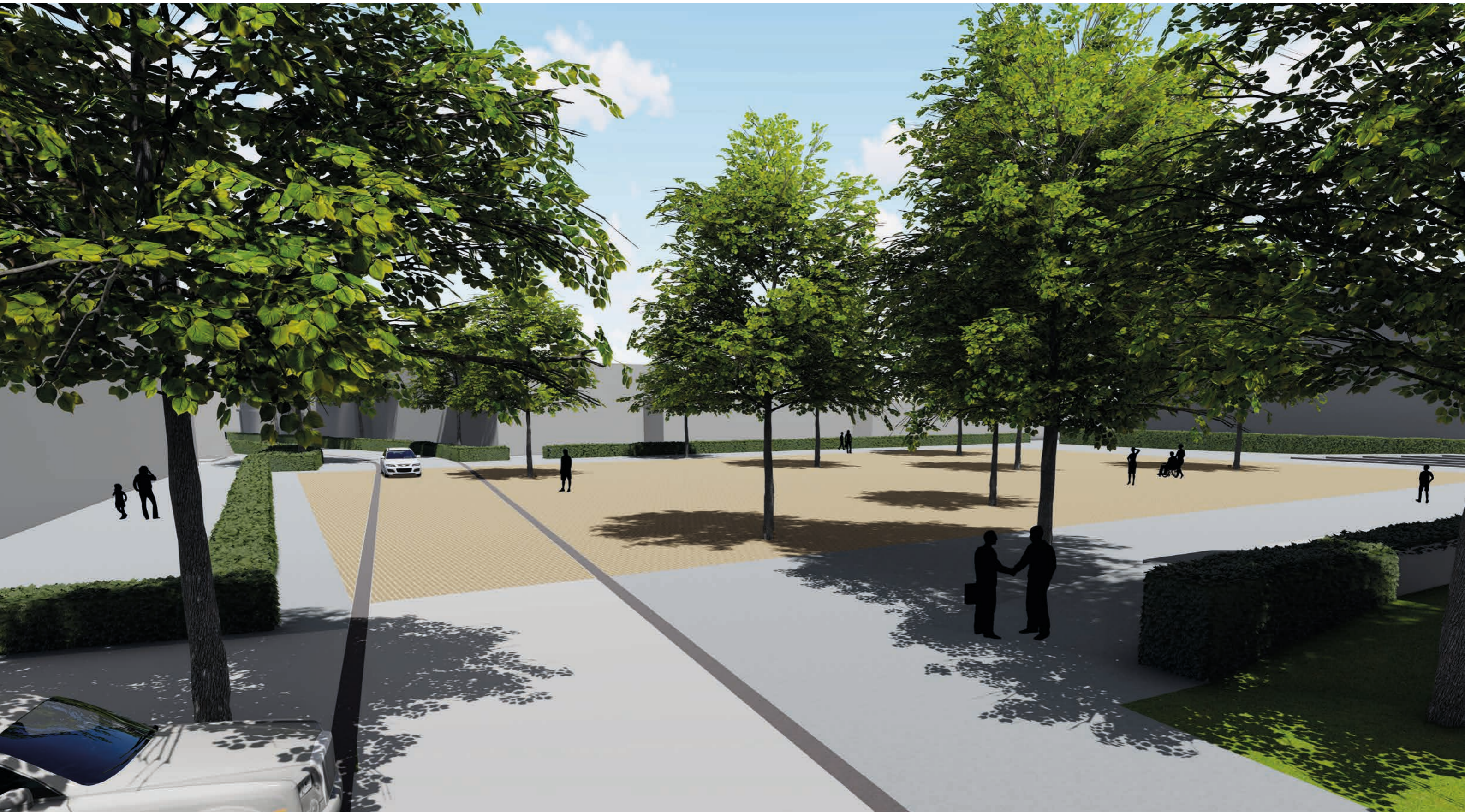


raadhuisplein





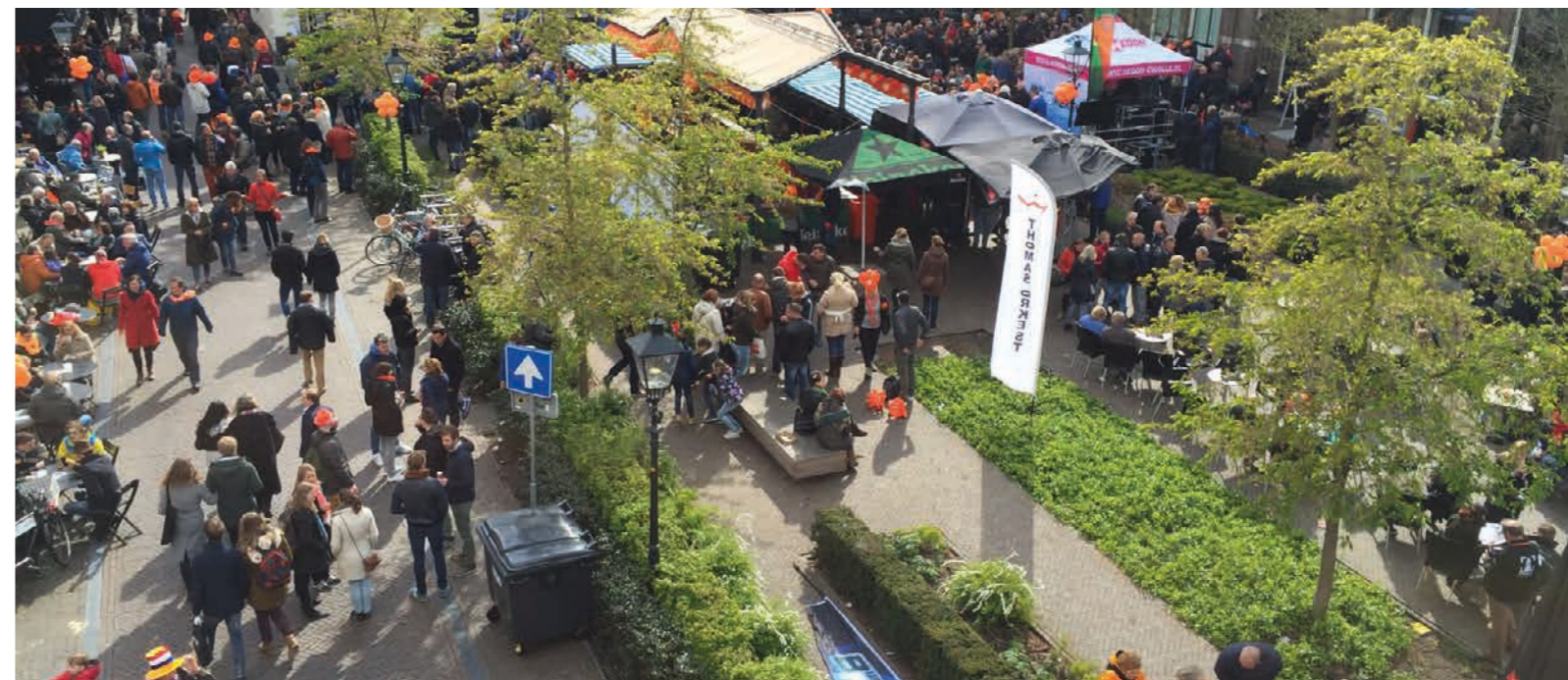
visualisatie raadhuisplein

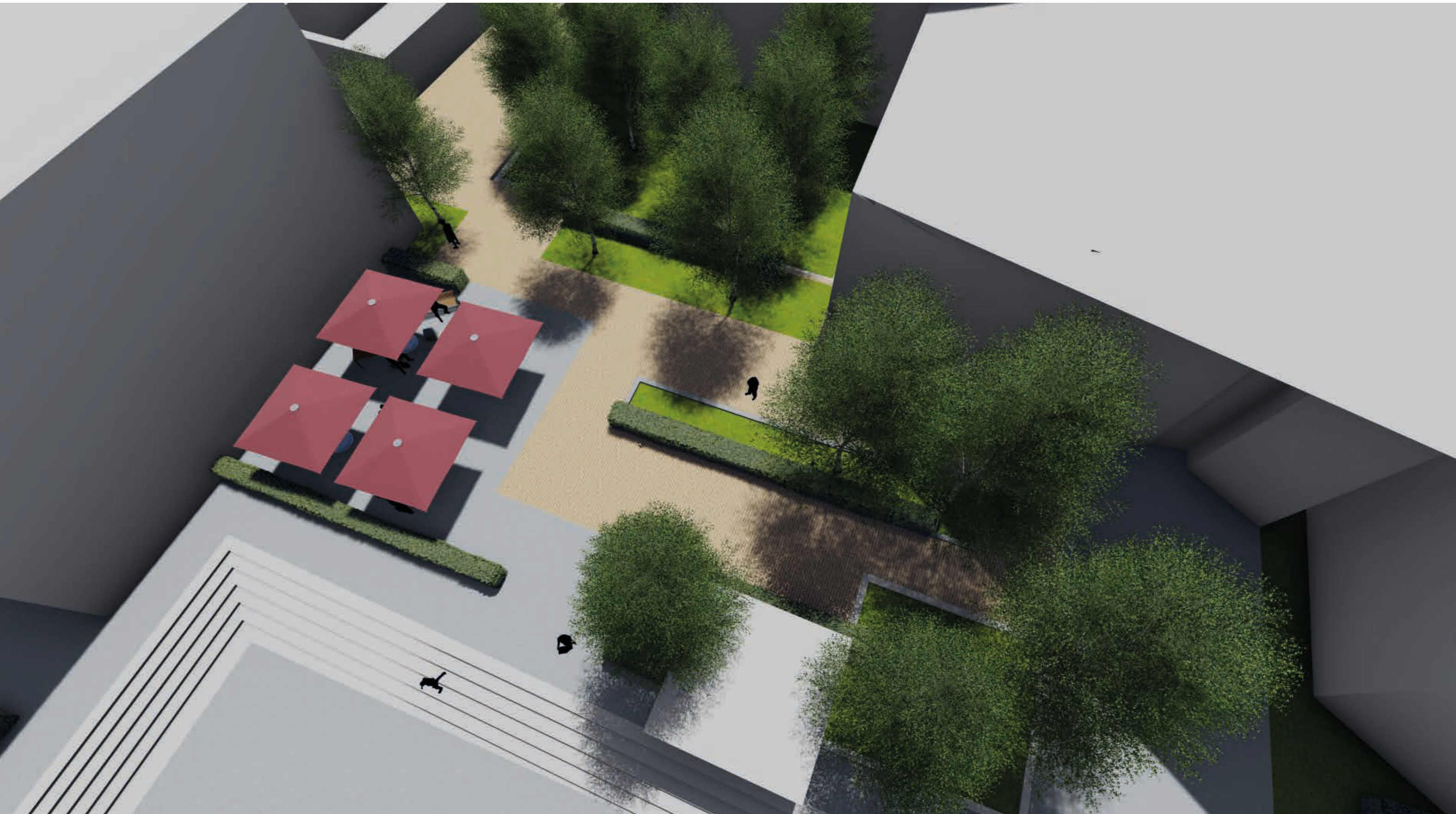


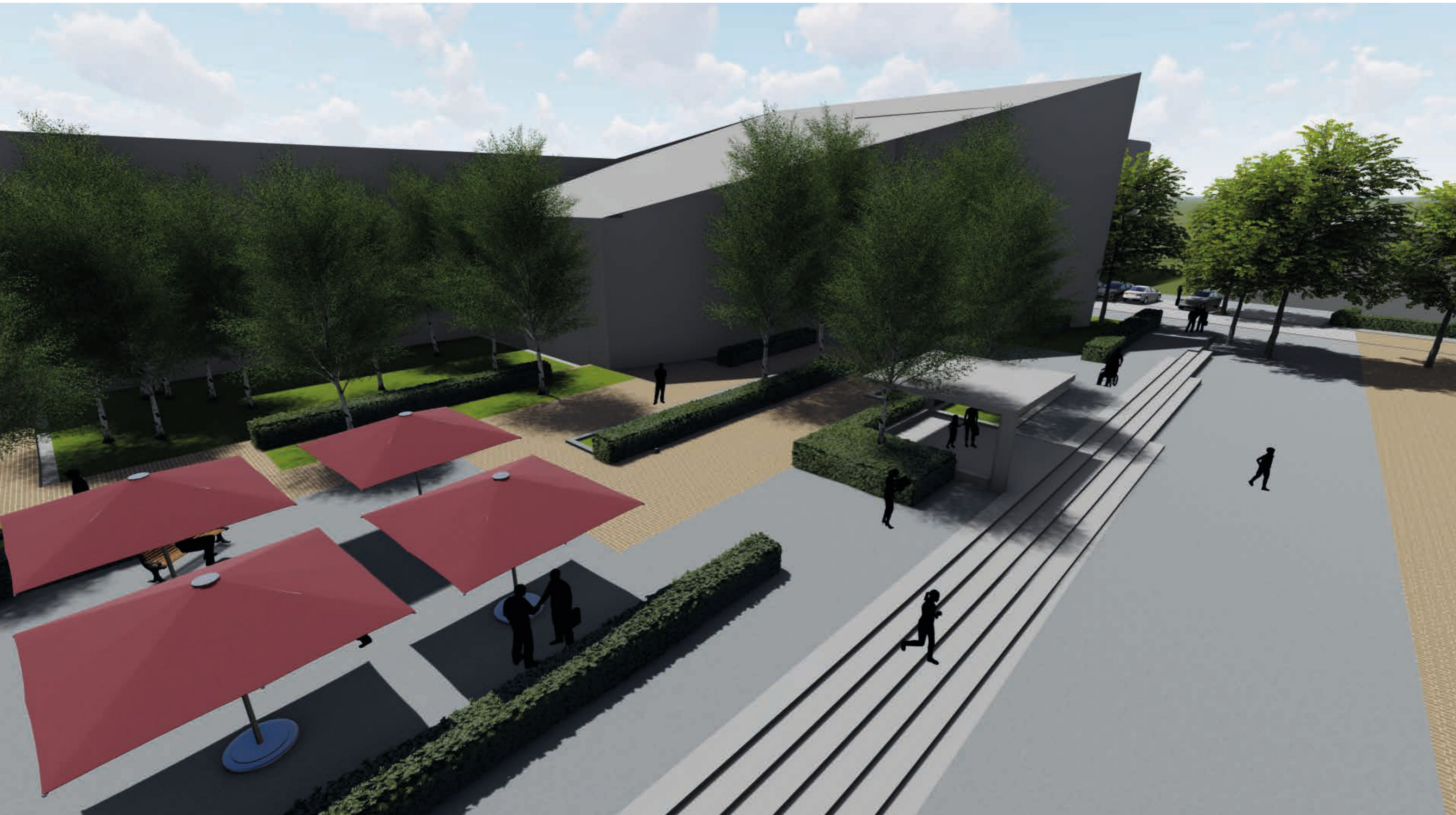
visualisatie raadhuisplein



referentiebeelden beestenmarkt zwolle







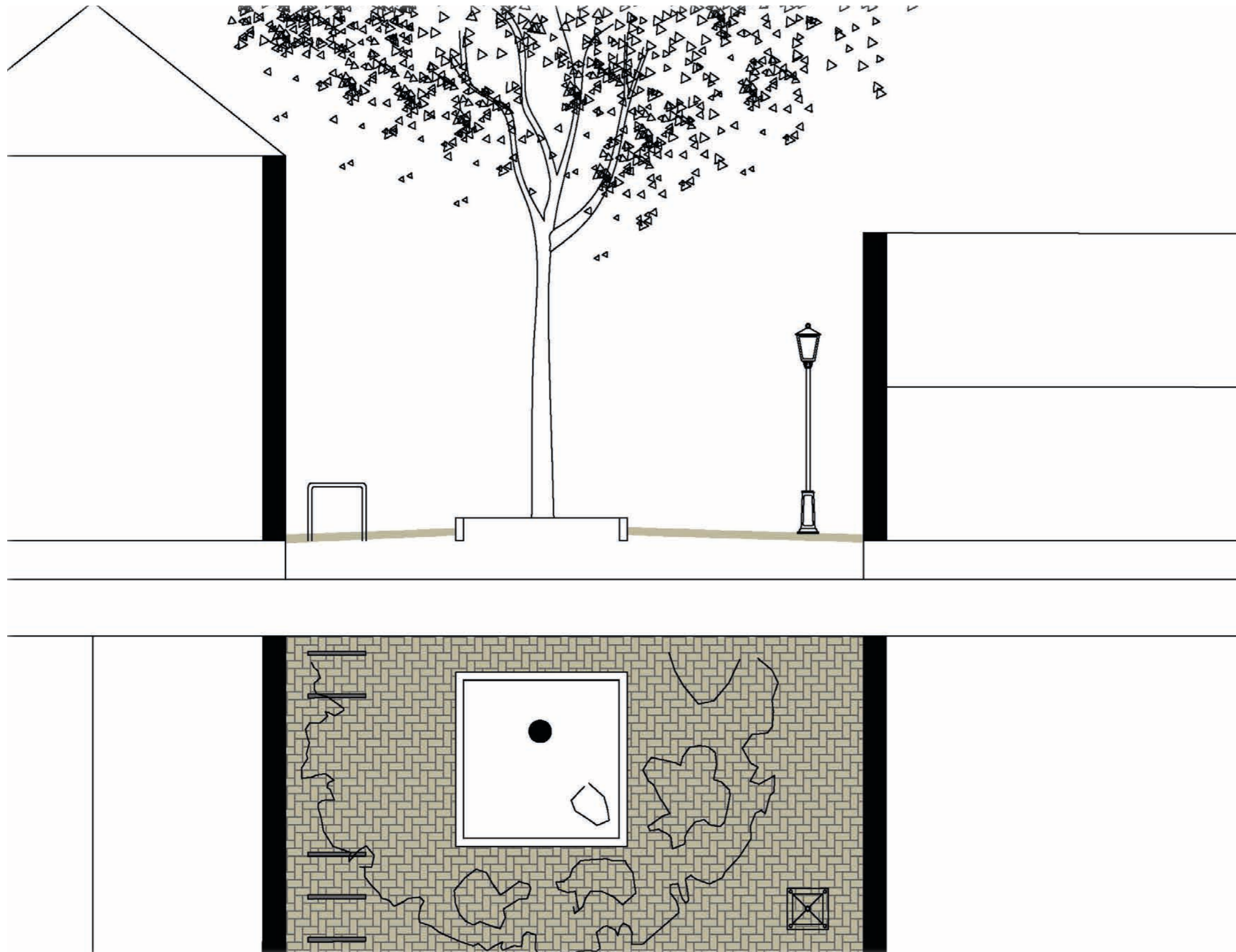
Nutspassage

algemene uitgangspunten

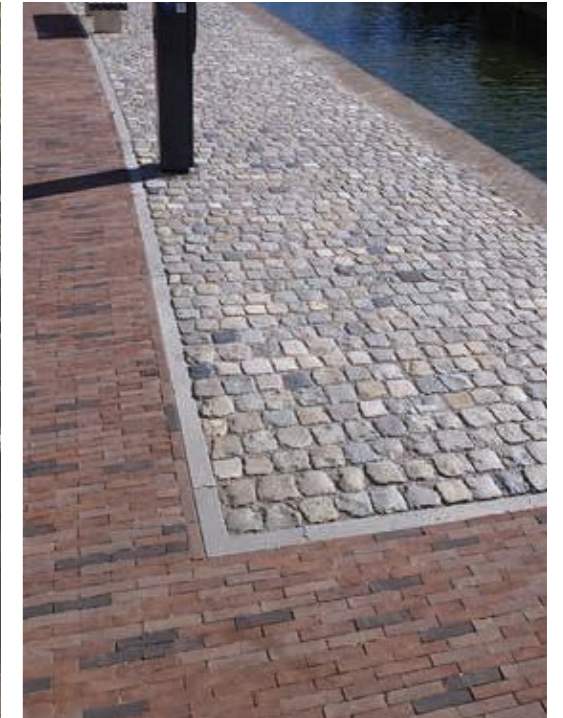
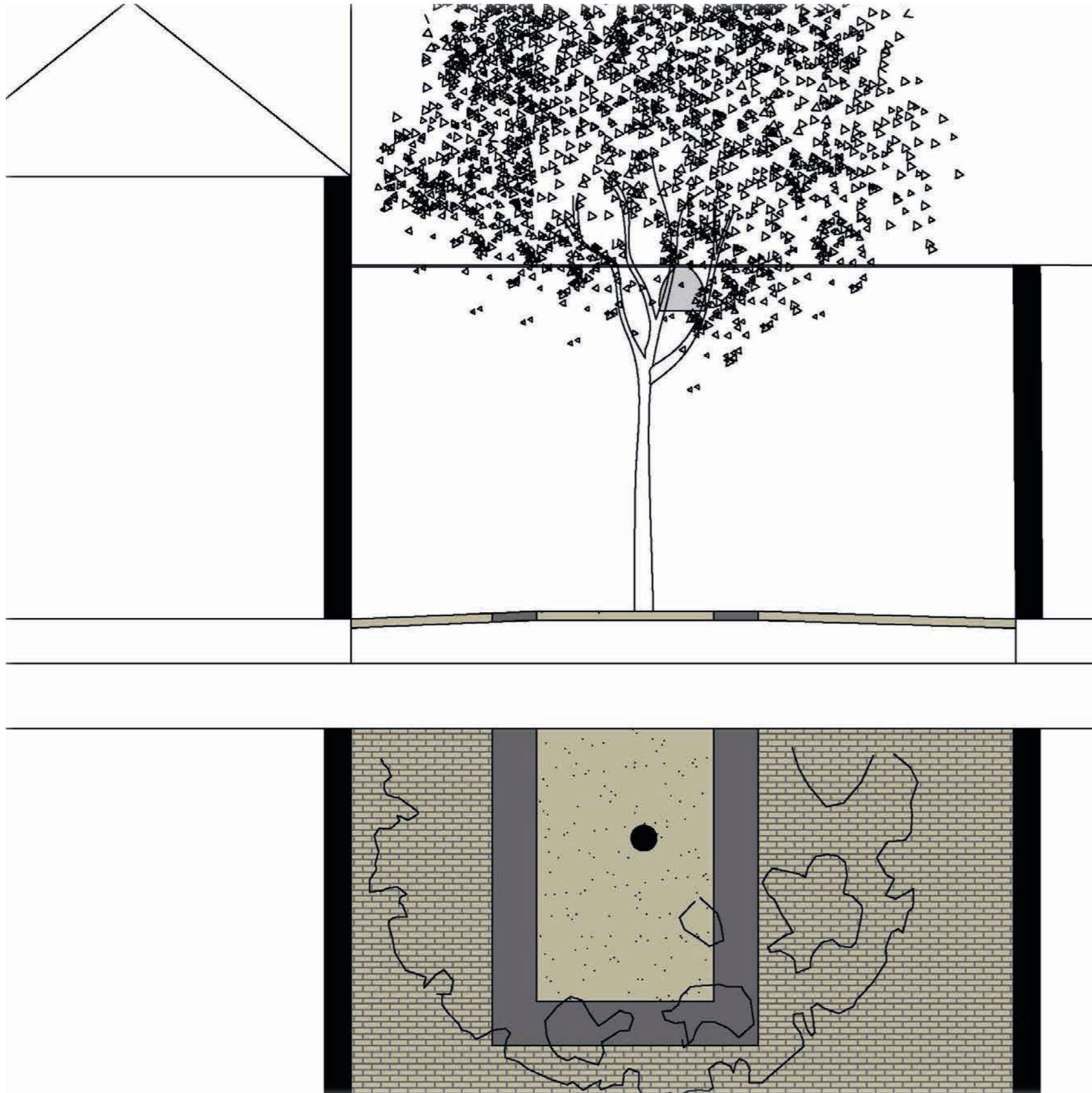
- hek wereldwinkel verwijderen
- uitbreiden terras naar pleintje
- armaturen hangend
- fietsnietjes verplaatsen
- bestrating vlakmaken en historische bomen goed inpassen
- vergroenen door 'mussensluiers'



bestaande situatie nutspassage



nieuwe situatie nutspassage



nutspassage



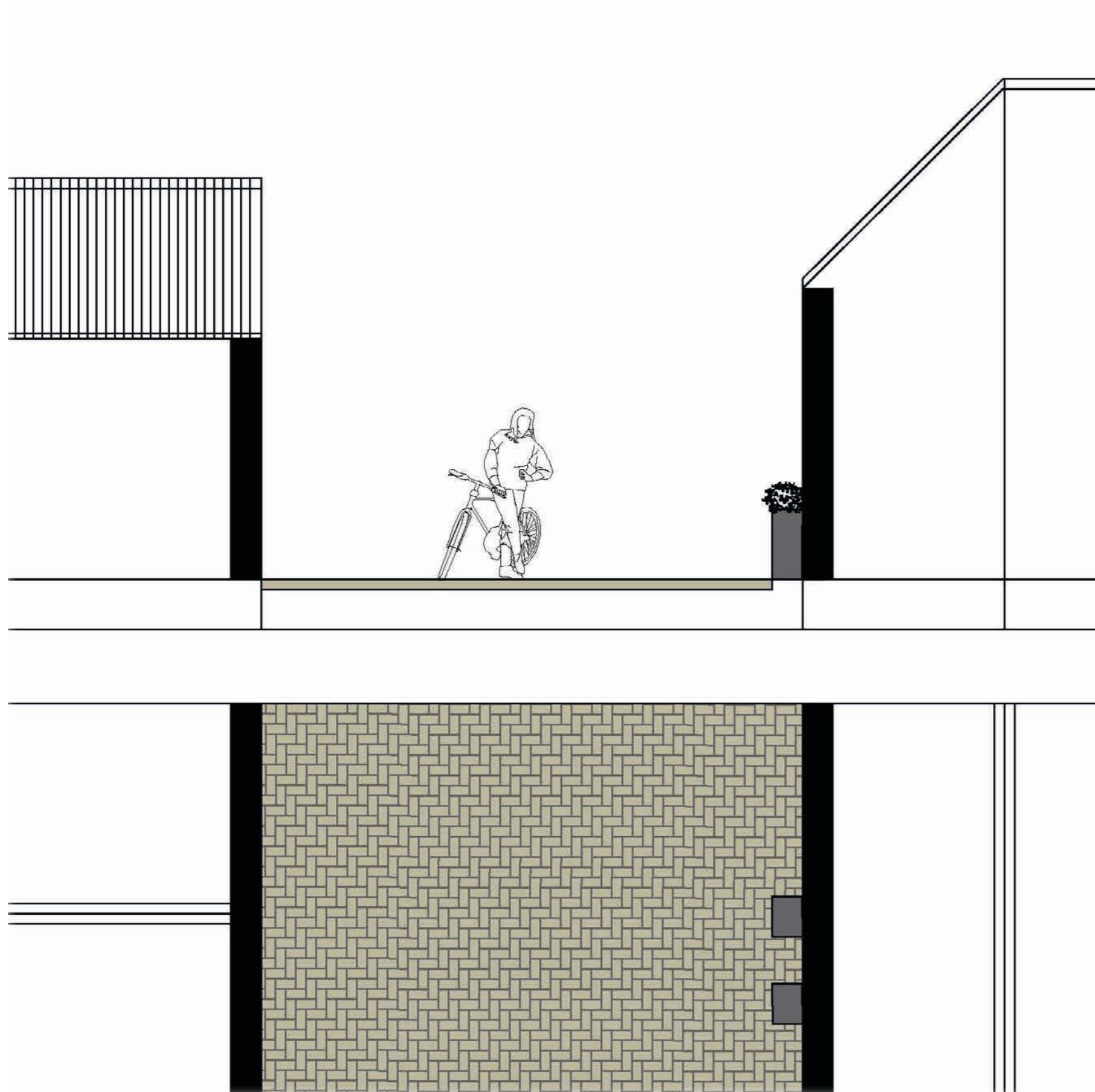
Bouwsteeg

algemene uitgangspunten

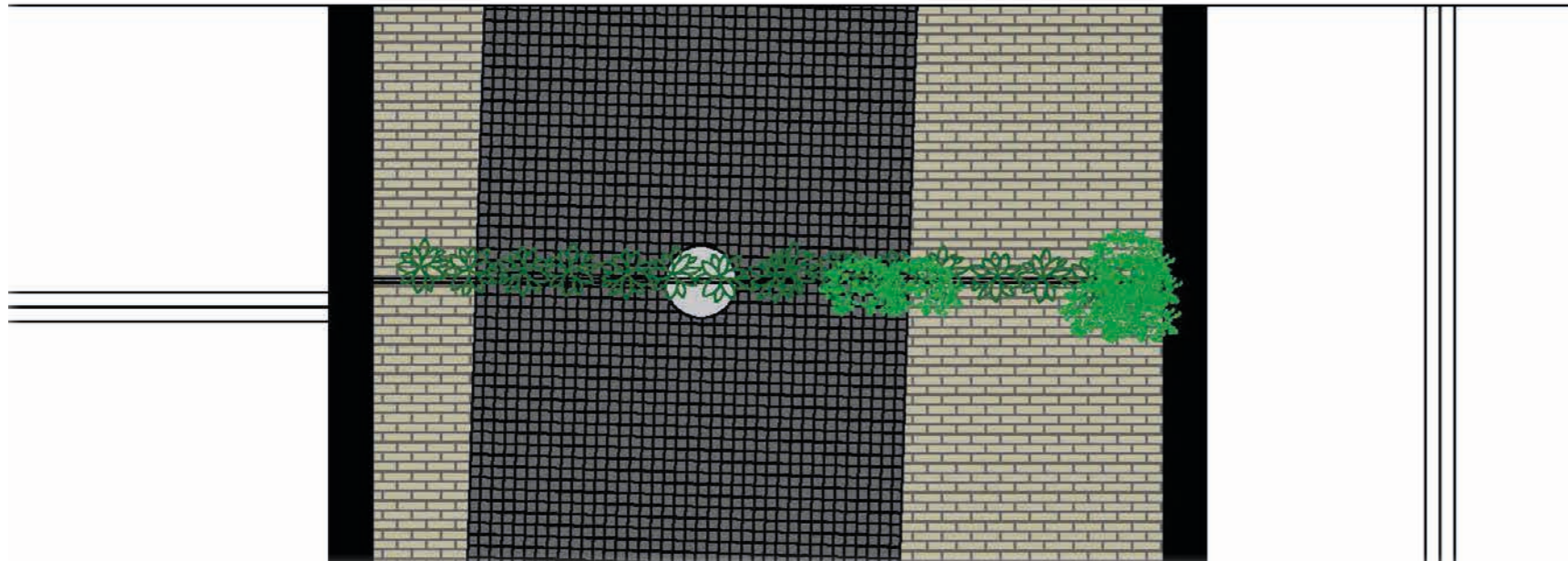
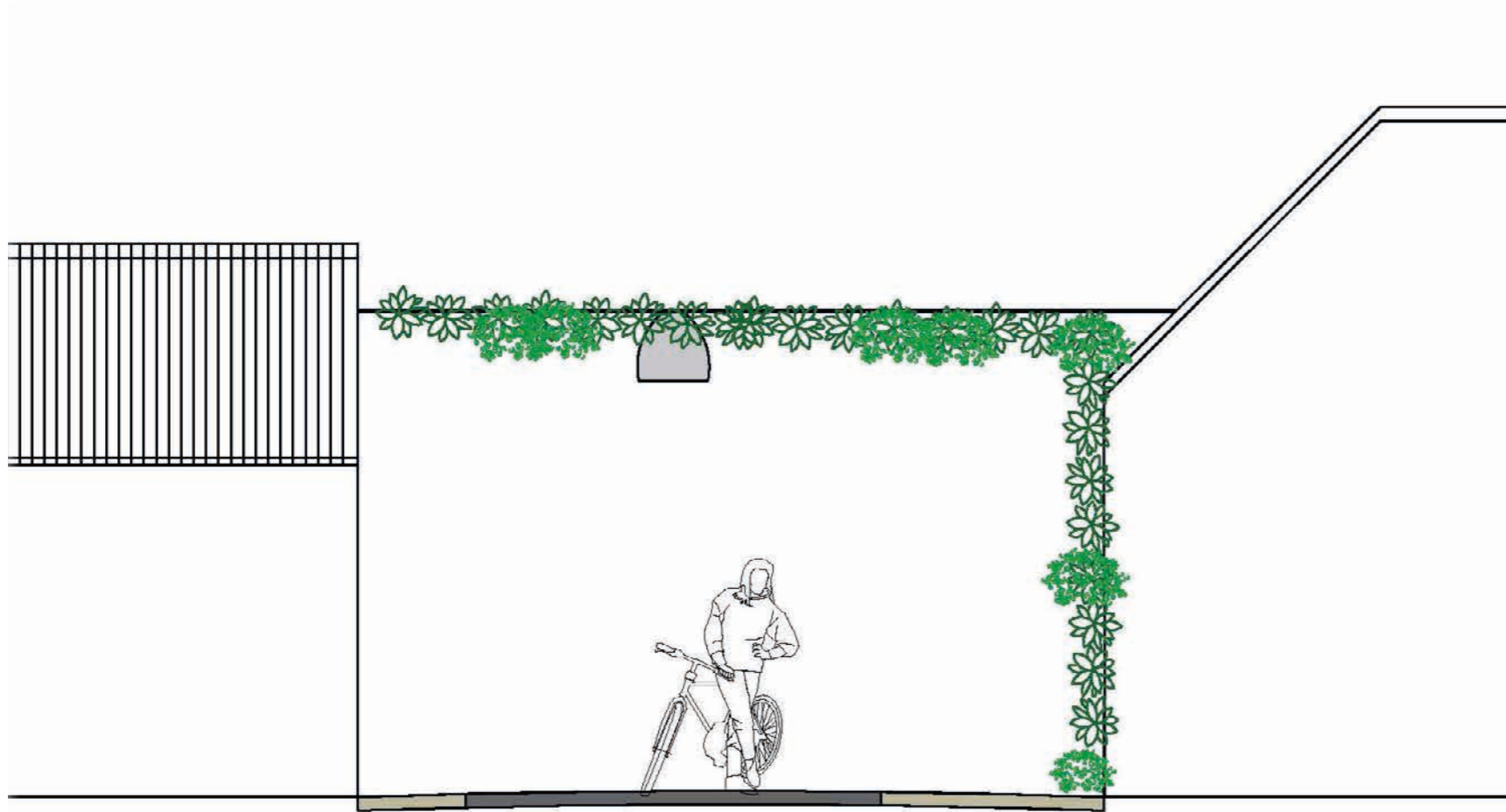
- trottoir langs (uitstalling) bloemenwinkel
- laden en lossen aan trottoir, niet op trottoir
- bij restaurant en fietsenwinkel meer verblijfsgebied creëren
- armaturen hangend
- vergroenen door 'mussensluiers'



bestaande situatie bouwsteeg



nieuwe situatie bouwsteeg



bouwsteeg



TIPS

IK VIND
DAT JE NOG
NAAR ---
KAN KIJKEN

&

NIKS
MEER
AAN DOEN
=)

TOPS

!

DIT
MOET ER
ECHT IN!

